

# СтройТехПром

[biznesmir.by](http://biznesmir.by)



ПРОИЗВОДСТВО ГРУЗОВЫХ  
ПРИЦЕПОВ

☎ +375 (29) 652-00-45

🌐 [satpricep.by](http://satpricep.by)

ЗАВОД  
СПЕЦАВТОТЕХНИКА  
Бобруйск

# ПРОМЫШЛЕННОЕ ОБОРУДОВАНИЕ ДЛЯ ПРОИЗВОДСТВА МЕБЕЛИ И ДЕРЕВООБРАБОТКИ

НОВОЕ, ВОССТАНОВЛЕННОЕ И Б/У

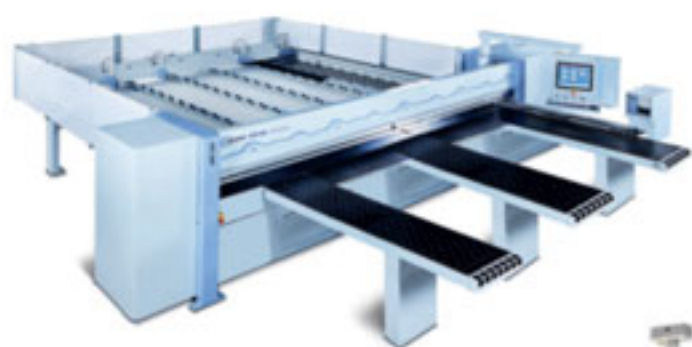
ООО ЭквипТрейд предлагает новое и восстановленное б/у оборудование для производства мебели и деревообработки. Оказываем услуги по монтажу, гарантийному и послегарантийному обслуживанию. На рынок РБ мы поставляем оборудование следующих производителей:

Официальный представитель:

- IMA Schelling Group • Ustunkarli
- StrojCad • Packsize • Dust

Восстановленное и б/у (партнер FerWood Group)

- Homag • Biesse • Scm • Wemhoener
- Heesemann • Cefla и многое другое



**FerWood**  
BRILLIANT SOLUTIONS FOR WOOD

FerWood Group — международная компания, которая занимается отбором, восстановлением и вторичной продажей оборудования для производства мебели. Фирма предлагает широчайшую гамму услуг, включая подбор оборудования, и предоставляет помощь высококвалифицированных специалистов по всему миру.

<https://www.ferwoodgroup.com>



**IMA SCHELLING**  
GROUP

IMA Schelling Group — партнер по реализации комплексных производственных проектов. IMA Schelling Group предложит оптимальное решение любой задачи, связанной как с штучным, так и с серийным деревообрабатывающим производством.

<https://www.imaschelling.com>

**ÜSTÜNKARLI**  
LOG SAWING LINES

USTUNKARLI — один из лидеров в секторе лесопильных станков. Имея традиции и опыт более 50 лет и используя современные технологии производит лесопильные станки для больших, средних и малых лесопромышленных предприятий. Бренд «USTUNKARLI» уже давно известен в странах Европы.

<http://ustunkarli.com>

**StrojCAD**

StrojCAD — компания впервые реализовавшая угловой раскрой бревна разработав двухдисковые лесопильные станки с расположением пил под углом 90 градусов относительно друг друга.

<http://www.strojcad.com>

**ООО «ЭквипТрейд»**

Республика Беларусь, 220045, г. Минск  
Пр-т Дзержинского, 127, офис 485

Тел.: +375 (17) 357-44-85  
Моб.: +375 (29) 509-88-57

[www.equiptrade.by](http://www.equiptrade.by)  
[equiptrade@tut.by](mailto:equiptrade@tut.by)

ЧАСТНОЕ ПРЕДПРИЯТИЕ  
«ФерросплавГрупп»

тел.(017) 368-91-11 • 368-91-12 • 368-91-13 • 368-91-14

(029) 341-52-02 • 660-69-61 • 681-20-88 • 639-75-83

www.fmi.by e-mail: ferosplav\_03@mail.ru

УНП 191716797

МЕТАЛЛОПРОКАТ В АССОРТИМЕНТЕ

УГОЛОК

ШВЕЛЛЕР

БАЛКА

ПОЛОСА

АРМАТУРА

КРУГ

КВАДРАТ 8-50мм

ШЕСТИГРАННИК 5-50мм

ОЦИНКОВКА

ЛИСТ оцинкованный  
0,5/0,55/0,7/0,8/1,0/1,2/1,5/2,0/2,5/3,0

ЛИСТ

хол./кат. 0,5-3мм  
гор./кат. 1,5-50,0мм  
рифлёный 3-8мм  
ПВЛ (просечно-вытяжной) 4-6мм

ТРУБЫ

э/св; ВГП  
профильные  
бесшовные г/к, х/к

Оформление  
документов на складе  
г. Минск (МКАД)

Металл, изделия из металла. Окрасочное оборудование

3



Официальный авторизованный дистрибьютор и сервисный центр в РБ  
ООО «Лимэкс». 231300 г. Лида, ул. Попова, 16. Тел. 8(0154) 611-541, 8(0154) 611-543  
www.graco-belarus.by



ОКРАСОЧНОЕ ОБОРУДОВАНИЕ

**GRACO**®

Широкий спектр оборудования и комплектующих  
«GRACO» (США) всегда в наличии на складе.  
Поставка по Беларуси в течении 24 часов.



# АрмаТехКомплект

## ТРУБОПРОВОДНАЯ АРМАТУРА

### ЗАДВИЖКИ

стальные, чугунные в ассортименте

### КРАНЫ ШАРОВЫЕ

фланцевые, под приварку, муфтовые

### ФЛАНЦЫ СТАЛЬНЫЕ

### ФЛАНЦЫ НЕРЖАВЕЮЩИЕ

СТ12Х18Н10Т, СТ10Х17Н13М2Т

### ЗАТВОРЫ

### КЛАПАНЫ ОБРАТНЫЕ

чугунные, стальные, латунные

### КЛАПАНЫ БАЛАНСИРОВОЧНЫЕ

STAD, STAF, MSV, TBV

### ТЕПЛООБМЕННИКИ

### РЕГУЛЯТОРЫ ПЕРЕПАДА ДАВЛЕНИЯ

220050, г. Минск

проезд Масюковщина, 4-408

e-mail: arma.tk@yandex.ru

[www.armatex.by](http://www.armatex.by)

### ВЕНТИЛИ

чугунные, стальные, латунные

### ОТВОДЫ

### ПЕРЕХОДЫ

### ФИТИНГИ

чугунные, стальные, латунные

### НАСОСЫ

GRUNDFOS, WILO, IMPPumps

### ТОРЦЕВЫЕ УПЛОТНЕНИЯ

для насосов GRUNDFOS

### КОТЕЛЬНОЕ ОБОРУДОВАНИЕ

ПЛАНКА ПУ-8, 10, 12

КТР, КРЕПЕЖНЫЕ ИЗДЕЛИЯ

т./ф.: (017) 373-56-18

(017) 356-57-12

моб.: (029) 6-240-220





Котлы промышленные на биомассе и древесных отходах  
 COOO «КОМКОНТ»  
 GROUPE COMPTE.R



## КОТЕЛЬНОЕ И СУШИЛЬНОЕ КОМПЛЕКСЫ

«ПОД КЛЮЧ»

ОТ ПРОЕКТА ДО ВВОДА В ЭКСПЛУАТАЦИЮ

## ПромЭнергоКаскад

ОФИЦИАЛЬНЫЙ ТОРГОВЫЙ  
 ПРЕДСТАВИТЕЛЬ И СЕРВИСДИЛЕР



ООО «ПромЭнергоКаскад» осуществляет:

- ✓ Инженерно-техническое сопровождение объекта - от проектирования объекта до сдачи в эксплуатацию
- ✓ Подбор оборудования по индивидуальным техническим требованиям Заказчика
- ✓ Доставку и разгрузку оборудования на объект
- ✓ Шеф-монтажные и пусконаладочные работы
- ✓ Обучение персонала Заказчика
- ✓ Гарантийное и постгарантийное сервисное обслуживание оборудования

**ВСЕГДА РАДЫ ВИДЕТЬ ВАС У НАС В ОФИСЕ**

г. Минск, ул. Железнодорожная, д. 33А, офис 401/2

тел. +375 17 367 24 92 +375 44 738 0112

promenergokaskad@gmail.com

**НАДЕЖНАЯ ЭНЕРГИЯ**

[www.promenergokaskad.by](http://www.promenergokaskad.by)

Котельные и сушильные комплексы "под ключ". Системы вентиляции

5



## ООО «КОНВЕНТ»

**КОНДИЦИОНИРОВАНИЕ**

**ВЕНТИЛЯЦИЯ**

**ТЕПЛОВЫЕ НАСОСЫ**

**ХОЛОДОСНАБЖЕНИЕ**

**АВТОМАТИЗАЦИЯ**

**ЭЛЕКТРОМОНТАЖНЫЕ РАБОТЫ**

Производство вышеуказанных работ во взрывоопасных зонах

● ПОСТАВКА ● МОНТАЖ ● СЕРВИС

● ПУСКОНАЛАДОЧНЫЕ РАБОТЫ

**Тел./факс в Новополоцке: (0214) 521-400, 521-405**

**(029) 654-14-04**

[www.convent.by](http://www.convent.by)

e-mail: [laaconvent@gmail.com](mailto:laaconvent@gmail.com) УНП 300543307



**ТЕХНОЛОГИИ  
ЗЕМЛЕДЕЛИЯ**

Трансформируя пути, по которым работает весь мир,  
мы меняем работу всего мира!

## НАША ИСТОРИЯ

История компании Trimble началась 43 года назад. Вряд ли могли тогда в 1978 году два инженера компании Hewlett-Packard и Чарли Тримбл представить, что они стали основоположниками целой отрасли, основав в Кремниевой долине, штат Калифорния, компанию Trimble, которая является лидером в сегменте навигационного оборудования сельскохозяйственной отрасли с долей рынка до 80% в странах СНГ, а также родоначальником прецизионного или, более знакомого для нас названия, «точного земледелия».

Более 11 тысяч сотрудников по всему миру, более 2000 патентов и несколько сотен тысяч довольных фермеров в 150 странах планеты. Точное земледелие действительно трансформирует мир в лучшую сторону.



Работы вручную

С использованием автопилота Trimble

Компания "Технологии земледелия" была основана в сентябре 2014 года, и уже в ноябре этого года начала сотрудничество с компанией Trimble B.V. Europe - мировым поставщиком оборудования для точного земледелия. За этот период установлено более пятисот дисплеев, которые в сочетании с различными навигационными системами, трудятся на благо наших клиентов по всей стране. ООО "Технологии земледелия" занимается комплексным внедрением технологии точного земледелия на территории Республики Беларусь. Штат сотрудников на сегодняшний день включает более 20 специалистов, которые ежегодно проходят обучение в компании Trimble. Важно отметить, что компания не только поставляет оборудование и дооснащает сельскохозяйственную технику, а также занимается созданием электронной карты полей, с внедрением технологии ведения электронной книги "История полей" – это важная составляющая технологии точного земледелия.

**ttz.by**

**+375 44 542-47-41**

Компания является резидентом «Технопарка «Горки» при Белорусской Государственной орденов Октябрьской Революции и Трудового Красного Знамени сельскохозяйственной академии, что позволяет получать доступ к самому современному оборудованию, порой не имеющему аналогов в стране, позволяет осуществлять свои собственные научные разработки, а также строить своеобразные цепи или, другими словами, устойчивые связи между наукой, образовательным процессом и производством.



В 2020 г. на базе Белорусской Государственной орденов Октябрьской революции и Трудового Красного Знамени сельскохозяйственной академии мы открыли лабораторию по точному земледелию, которая оснащена современным оборудованием, где на постоянной основе проводит обучения для компаний-партнеров, студентов, специалистов с/х предприятий.

Клиенты ООО "Технологии земледелия" – сельскохозяйственные предприятия, идущие в ногу со временем, любящие свой уголок, поддерживающие на нем порядок, бережно относящиеся к сотрудникам, ресурсам и экологии.

## УЖЕ СЕГОДНЯ ВАМ ДОСТУПНА ТЕХНИКА БЕЛОРУССКИХ ПРОИЗВОДИТЕЛЕЙ С ЭЛЕМЕНТАМИ ТОЧНОГО ЗЕМЛЕДЕЛИЯ НА ОСНОВЕ РЕШЕНИЙ TRIMBLE



## ЗАПЧАСТИ ДЛЯ СЕЛЬХОЗТЕХНИКИ

**ВНИМАНИЕ!  
НОВИНКИ!**

**КВК-800:** Аппарат питающий КВС-2-0111000В-01

**КВК-800:** Нож Z81123 с наплавкой (Германия, Словакия, РБ)

**ПРФ-180:** Механизм прессующий ПР 26 00.000 (ПРФ-180)  
(скалка d=40 ст45) Собственное производство

**КЗС-10:** Кожух шнека КЗК 10-0216010 Собственное производство

**Косилка Krone:** Тарелка L=356 2535312 / 200310620

**Косилка Krone:** Редуктор (малый) Krone 2530703 (A)

**Косилка SaMASZ:** Лента транспортера (транспортер) 284.02.20.00 / 284.02.20.00/2 / МПТ-003-021 / 284.02.20.002

**Косилка SaMASZ:** Ступица нижняя в сборе 540.03.КР.00 (A)

## ШИРОКИЙ АССОРТИМЕНТ ЗАПАСНЫХ ЧАСТЕЙ

### ОБРАБОТКА ПОЧВЫ



**ПЛУГИ:** Минойты, Kverneland, Lemken, Rabe, Kuhn, Gregoire Bisson, Vogel & Noot, ПБН, ПГЦ, ПЛН

**БОРОНЫ:** АПД, БДТ, БДМ, Дископак, КУНН

### КОРМОЗАГОТОВКА



**КОСИЛКИ:** Kuhn, КПР-9, Krone, КДЛ, SaMASZ

**ГРАБЛИ:** Krone, ГВБ-6,2, ГВЦ-6,6, ГВР-6, ГВР-6, ГВР-630, ГРЛ, Tonutti

**ПРЕСС-ПОДБОРЩИКИ:** ПРФ-145, ПРФ-180, ПРМ-150, Ферабокс ФС-20, Krone

**КОРМОРАЗДАТЧИКИ:** ИРК-145, ИГК-5, РСК-12, КРФ-10, ИСРК-12 (Хозяин), СРК-11

### ПОСЕВНАЯ



**СЕЯЛКИ:** Kverneland, Lemken, АППМ-6 «Берестье», СПУ, Horsch, Rabe, Vogel & Noot, AMAZONE

**РАЗБРАСЫВАТЕЛИ УДОБРЕНИЙ:**

ПИМ-40, ПС-45, ПРТ, МТТ-6, МТТ-9

### УБОРКА УРОЖАЯ



**КОМБАЙНЫ КОРМОУБОРОЧНЫЕ:** КВК-800, КВК-8060, КЗР-10, KRONE, CLAAS JAGUAR

**КОМБАЙНЫ ЗЕРНОУБОРОЧНЫЕ:** КЗС-10, КЗК-1218, CLAAS LEXION, Лида-1300, Лида-1600

**ТРАКТОРЫ:** БЕЛАРУС

Сенажная пленка и шпагат. Масла моторные и гидравлические, технические жидкости, фильтры. Аккумуляторы, подшипники, ремни, шины. Слесарный и электроинструмент, электроды, метизы. Моющие и гигиенические средства для ферм.

Собственное производство · 50 000 запчастей · 16 городов

ООО «Партнер агрария», УНП 691765814

[www.partagro.by](http://www.partagro.by)

+375 (17) 359-18-00 **A**<sup>1</sup>+375 (29) 339-55-86 **Q**+375 (29) 560-99-85

# В НАСТОЯЩЕЕ ВРЕМЯ ПРЕДПРИЯТИЕ ИЗГОТАВЛИВАЕТ ПРИЦЕПЫ И ПОЛУПРИЦЕПЫ

**САМОСВАЛЬНЫЕ****С ПОДВИЖНЫМ ПОЛОМ****СЕЛЬСКОХОЗЯЙСТВЕННЫЕ****ЗЕРНОВОЗЫ****НИЗКОРАМНЫЕ****УНИКАЛЬНЫЕ ПОД ЗАКАЗ**

## САМОСВАЛЬНЫЙ ПОЛУПРИЦЕП САТ118

Гидроцилиндр до 250 BAR

Пневмоподвеска и оси BPW / SAF / Osman Kos

Двухкомпонентная система окраски

Объём кузова до 34м<sup>3</sup>

Толщина стенки 6мм, днище 8мм



## ПОЛУПРИЦЕП С ПОДВИЖНЫМ ПОЛОМ

Оригинальные полы и система CARGO FLOOR

Объём кузова 92м<sup>3</sup>

Алюминиевый кузов

Внутренняя подвижная стенка

Пневматический зажим задних ворот



## ПОЛУПРИЦЕП НИЗКОРАМНЫЙ САТ173

Оцинкованные уширители платформы

Двухсекционные усиленные трапы

Длина до 12м грузовой части платформы

Автономная гидростанция с пультом ДУ

Съёмный каркас с тентом

Лебёдка с ДУ

Оси BPW / SAF / Osman Kos



Компания «**ТИГЕР**» начала работать на рынке со второй половины 2000 года. Завод по производству полуприцепов располагается в городе Логойске и до настоящего времени мы поставили предприятиям Республики Беларусь более **3500 машин**.

В 2016 году для оптимизации работы нашего предприятия и бесперебойной поставки лесопогрузочной техники, компания «ТИГЕР» создала дочернюю компанию «ТигерЛесЭкспорт», деятельность которой направлена на создание техники.

Наша компания с каждым годом старается все больше удивлять своего потребителя, вводя в оборот новые модели и модификации лесотранспортных полуприцепов, тем самым обеспечивает выбор техники для работы в самых различных условиях. В зависимости от потребности каждого отдельного клиента, мы можем предложить как небольшие маневренные полуприцепы для рубок прореживания, так и большегрузные мощные модели для вывозки больших объемов древесины на рубках главного пользования.

Сотрудничая с европейскими производителями, такими как «**Farmi Forest Corporation**» (Финляндия), «**PALMS**» (Эстония) - одних из известнейших производителей лесозаготовительной техники, наше предприятие добилось производства продукции наивысшего качества, которое не уступает основным конкурентам.

В 2020 году предприятие «**ТигерЛесЭкспорт**» совершило производственный скачок, выпустив новую модель – **Полуприцеп лесотранспортный ТИГЕР с гидравлическим приводом 2WD**. Данная модель позволяет осуществлять лесозаготовительные операции на самых труднодоступных лесосеках нашей страны.

Помимо производства техники, компания «**ТИГЕР**» является одним из крупнейших лесозаготовительных предприятий Республики Беларусь. Нашими усилиями заготавливается более **300 тысяч кубических метров** древесины в год.

Также в целях уменьшения финансовой нагрузки клиентов наше предприятие может предложить широкий выбор финансовых инструментов для покупки техники, в частности, сотрудничаем с такими предприятиями как: «**Промагролизинг**», «**РЕСО-БелЛизинг**», «**Микролизинг**», с помощью которых государственным и частным организациям становится намного выгоднее приобретать полуприцепы «**ТИГЕР**».

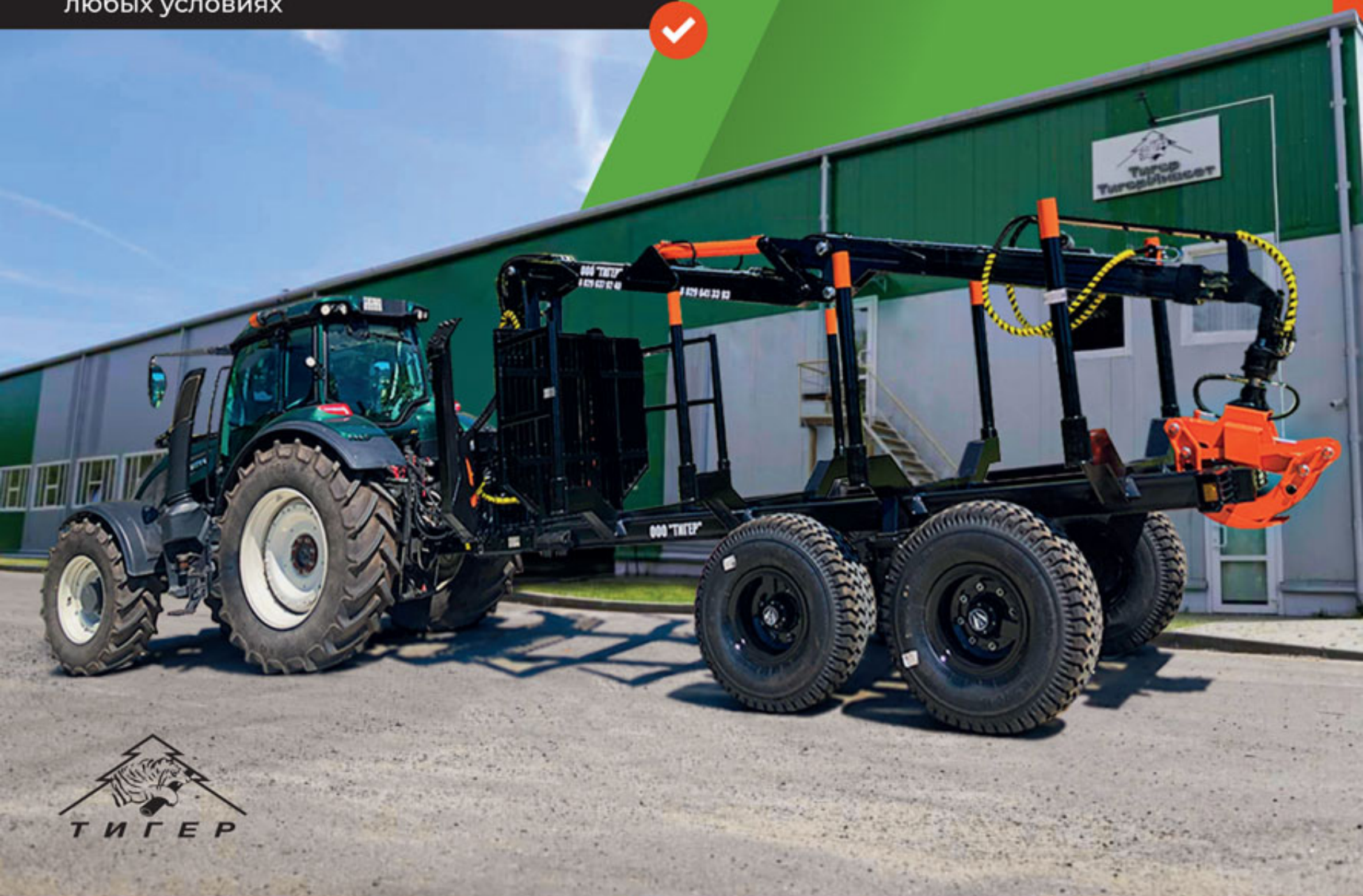
# ТЕХНИКА

## ДЛЯ ПРОФЕССИОНАЛОВ,

ПРОВЕРЕННАЯ ВРЕМЕНЕМ

Лесные полуприцепы и гидроманипуляторы  
собственного производства

Широкий модельный ряд для работы в  
любых условиях



ТЕХНИКА ПРОВЕРЕННАЯ ВРЕМЕНЕМ

☎ тел.: + 375 (17) 242-93-48

☎ факс: + 375 (17) 242-93-47

✉ e-mail: tigers@tut.by

🌐 сайт: www.tiger.by

Частное предприятие  
**«ТигерЛесЭкспорт»**

РБ, Минская обл., г. Логойск,  
ул. Минская, д. 20, пом. 26



Дилер ООО «Торговый дом «Кама»  
Дилер ООО «НОРТЕК»

# ГУМА АВТО



**ЛЕГКОВЫЕ**

**ГРУЗОВЫЕ**

**ЦМК**

**СЕЛЬХОЗ**



ЕДИНСТВО БЕЗОПАСНОСТИ И СКОРОСТИ

## ПРИГЛАШАЕМ К СОТРУДНИЧЕСТВУ РЕГИОНАЛЬНЫХ ПАРТНЕРОВ!

**Городской**  
(+375 17) 392-68-68  
(+375 17) 344-23-76  
(+375 17) 344-23-79  
**Факс**  
(+375 17) 396-98-13

**МТС**  
(+375 29) 738-89-90  
**VELCOM**  
(+375 29) 101-98-98  
(+375 29) 608-98-90  
(+375 29) 111-51-05

г. Минск, ул. Промышленная, 6а  
ООО «ГУМА АВТО», УНП 690838765  
(+375 29) 636-10-81  
(+375 29) 110-27-17  
(+375 29) 776-79-26  
**сайты:**  
[www.havier.by](http://www.havier.by)  
[www.havier.deal.by](http://www.havier.deal.by)  
**e-mail:**  
[gumaavto@tut.by](mailto:gumaavto@tut.by)

12

## Шины. Гидравлическое оборудование



### ГИДРАВЛИЧЕСКОЕ ОБОРУДОВАНИЕ

- для спецтехники
- сельхозтехники
- коммунальных машин



#### ГИДРОМОТОРЫ

МГП - 80/100/125/160/200/250/315/400  
(полный аналог гидромоторов OMS, MS)

#### ГИДРОХОДОУМЕНЬШИТЕЛИ

для трактора МТЗ-80/82 (ГХУ-05, ХД-3, ХД-5)

#### ТОРМОЗНЫЕ ЦИЛИНДРЫ

для комбайнов "ПОЛЕСЬЕ", "ДОН", "НИВА", "ЕНИСЕЙ"

#### НАСОСЫ-ДОЗАТОРЫ

- НДП-80/100/125/160/250/500
- НДП-80/125/200, НДО-100/125

### НАВЕСНОЕ ОБОРУДОВАНИЕ ДЛЯ СПЕЦТЕХНИКИ на БАЗЕ трактора МТЗ

**ЭКСКАВАТОР ЦЕПНОЙ ЭЦУ-150 НО**

**ЯМОКОПАТЕЛЬ ДЭМ-112 НО**

**СНЕГООЧИСТИТЕЛЬ ФРС-200 М**

**ДОРОЖНАЯ ФРЕЗА ДЭМ-121 НО**

(017) 507-67-04  
(029) 389-08-03  
[www.atz-gidrohod.com](http://www.atz-gidrohod.com)  
e-mail: [info@atz-gidrohod.com](mailto:info@atz-gidrohod.com)

**28-30  
ОКТАБРЯ**

54-Я МЕЖДУНАРОДНАЯ  
СТРОИТЕЛЬНО-ИНТЕРЬЕРНАЯ  
ВЫСТАВКА

**❖ БЕЛОРУССКИЙ ДОМ**

МЕЖДУНАРОДНАЯ СПЕЦИАЛИЗИРОВАННАЯ  
ВЫСТАВКА

**❖ ОТОПЛЕНИЕ.  
ВОДОСНАБЖЕНИЕ.  
КЛИМАТ**



[www.belarusdom.by](http://www.belarusdom.by)

**Организатор:** ООО «ЭкспоСистемс» +375 17 342 20 50 info@exposystems.by

Анонс выставок

13

II СПЕЦИАЛИЗИРОВАННЫЙ МЕЖРЕГИОНАЛЬНЫЙ ФОРУМ  
ПО СМАРТИФИКАЦИИ РЕАЛЬНОГО СЕКТОРА ЭКОНОМИКИ

**EXPO SMART  
industry**

**10-12  
НОЯБРЯ | 2021**

Индустриальный парк  
«Великий камень», Беларусь

Цифровые  
технологии и решения  
для промышленности



**RAi**  
Robotics & AI

**ЭКСПОФОРУМ**  
выставочное предприятие

[smartexpo.pro](http://smartexpo.pro)

☎ +375 29 603 24 87  
☎ +375 29 741 53 33  
@ sb@smartexpo.pro

# Образование и КАРЬЕРА



EDUEXP0.BY

**17-19  
ФЕВРАЛЯ**

с 10:00 до 18:00  
19 февраля до 16:00



ДВОРЕЦ ИСКУССТВА  
Минск, ул. Козлова, 3  
ст. м. «Площадь Победы»

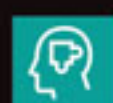
20-Я МЕЖДУНАРОДНАЯ ВЫСТАВКА  
для школьников, абитуриентов, студентов,  
выпускников вузов, родителей



Вузы, колледжи,  
лицей



Технологии и решения  
для образования



Дополнительное  
образование



Презентации  
профессий

#eduexpominsk /eduexpominsk ➔ ВХОД СВОБОДНЫЙ

ОРГАНИЗАТОР



ЭКСПОФОРУМ  
выставочное предприятие

14

Ремонт оргтехники, расходные материалы



тел. 399-64-10, 292-31-33

(029) 777-80-65

(029) 165-80-65

www.tehnvs.by

«ТехНВС» ОДО

г. Минск, ул. Кульман, д. 2, к. 396

150 м от ст.м. «Я.Коласа» здание НИИ ЭВМ



**ЗАПРАВКА И ВОССТАНОВЛЕНИЕ** картриджей к принтерам,  
копирам, МФУ



**РЕМОНТ** принтеров, факсов, МФУ  
**ПРОДАЖА** принтеров, МФУ



**ПРОДАЖА** расходки для оргтехники (картриджи, тонер, пзк,  
снпч, чернила )



**РЕМОНТ** компьютеров

Выезд к клиенту день в день или на следующий день.

На лазерные модели принтеров на время заправки при необходимости предоставляем свои картриджи (бесплатно)

Расчет — по факту выполненных работ (наличный, безналичный).

Торг уместен — звоните, договоримся.



Министерство  
архитектуры и строительства  
Республики Беларусь



Национальный  
выставочный центр  
«БелЭкспо»

# BUDEXPO

МЕЖДУНАРОДНАЯ СТРОИТЕЛЬНАЯ ВЫСТАВКА

## 16-18 МАРТА 2022

Минск, пр-т Победителей, 14

+375 29 889 36 55



budexpo@belexpo.by  
www.budexpo.by

Анонс выставок

15

ООО «ЭкспоСистемс» УНП 191684592

Минск, пр-т Победителей 20/2, Футбольный манеж

24-26  
МАРТА  
2022

55-Я МЕЖДУНАРОДНАЯ  
СТРОИТЕЛЬНО-ИНТЕРЬЕРНАЯ  
ВЫСТАВКА

❖ БЕЛОРУССКИЙ ДОМ

МЕЖДУНАРОДНАЯ  
СПЕЦИАЛИЗИРОВАННАЯ ВЫСТАВКА

❖ ДЕРЕВЯННОЕ И КАРКАСНОЕ  
ДОМОСТРОЕНИЕ. БАНЯ

СПЕЦИАЛИЗИРОВАННАЯ ВЫСТАВКА

❖ БАНЯ. САУНА. СПА



[www.belarusdom.by](http://www.belarusdom.by)

Организатор: ООО «ЭкспоСистемс» +375 17 342 20 50 info@exposystems.by



Закрытое акционерное общество  
**СПЕЦОРГСТРОЙ**



# ПОЛИМЕРНЫЕ ПОЛЫ

ПРОИЗВОДСТВО МАТЕРИАЛОВ И ВЫПОЛНЕНИЕ РАБОТ



УНП 101083937

ЗАО «СПЕЦОРГСТРОЙ»  
Новодворский с/с, 79, район аг.Новый Двор, АБК  
223016, Минский район, Республика Беларусь

[www.cemezit.by](http://www.cemezit.by)  
e-mail: [cemezit@cemezit.by](mailto:cemezit@cemezit.by)

Тел./факс :  
+ 375 17 508-73-63  
+ 375 17 508-73-04  
+ 375 17 508-73-52

**КАЧЕСТВО, ПРОВЕРЕННОЕ ВРЕМЕНЕМ!**

УП 000 «Луч надежды-3»

УП 000 «Луч надежды-3»

Тел./факс: (017) 374-28-00

(029) 659-33-10, 703-63-54

www.zodchie.by



Фирма работает в области строительства с 1992 года. Основной вид работ: общестроительные, отделочные, сварочные, электромонтажные, монтажные, благоустройство территорий, монолитные конструкции и прочие работы.

## СТРОИТЕЛЬСТВО КОТТЕДЖЕЙ, ПРОИЗВОДСТВЕННЫХ ЗДАНИЙ

- ◆ Устройство фундаментов
- ◆ Монолитные работы
- ◆ Каркасное строительство
- ◆ Вентилируемые фасады
- ◆ Сварка
- ◆ Отделочные работы
- ◆ Кровельные работы
- ◆ Сантехника
- ◆ Вентиляция
- ◆ Электромонтаж
- ◆ Благоустройство территорий

УНП 100522332

Строительство, ремонт. Деревообрабатывающий инструмент

17

www.arkalmaz.by

# ИНСТРУМЕНТ

# ДЛЯ ДЕРЕВООБРАБОТКИ

из Германии и Италии

- Послепродажное обслуживание
- Работаем по всей территории Беларуси
- Являемся эксклюзивными представителями марок AKE, Wirutex, NORDUTENSILI

**AKE**  
Cutting & better

**CMT**

**NORDUTENSILI**  
Tools & Talent

**wirutex**  
hi-tech tools



Заточка  
на новейших  
станках

VOLLMER (Германия)



230011 г. Гродно, ул. Краснопартизанская, 53  
тел./факс +375-152-680055  
+375-29-2808962  
+375-44-7733211

e-mail: arkalmaz2020@tut.by

Общество с ограниченной  
ответственностью «АРКалмаз»  
УНП 590740338



# Дома из древесины термообработанной

СРЕДНИЙ СРОК СЛУЖБЫ  
**100 лет**

## ООО «Архитектон»

231750, Гродненская обл., Гродненский р-н,  
агрогородок Путришки, ул. Вачинской, 9  
8 (0152) 91-74-75, 8 (044) 58-777-58  
info@architecton.by  
[www.architecton.by](http://www.architecton.by)

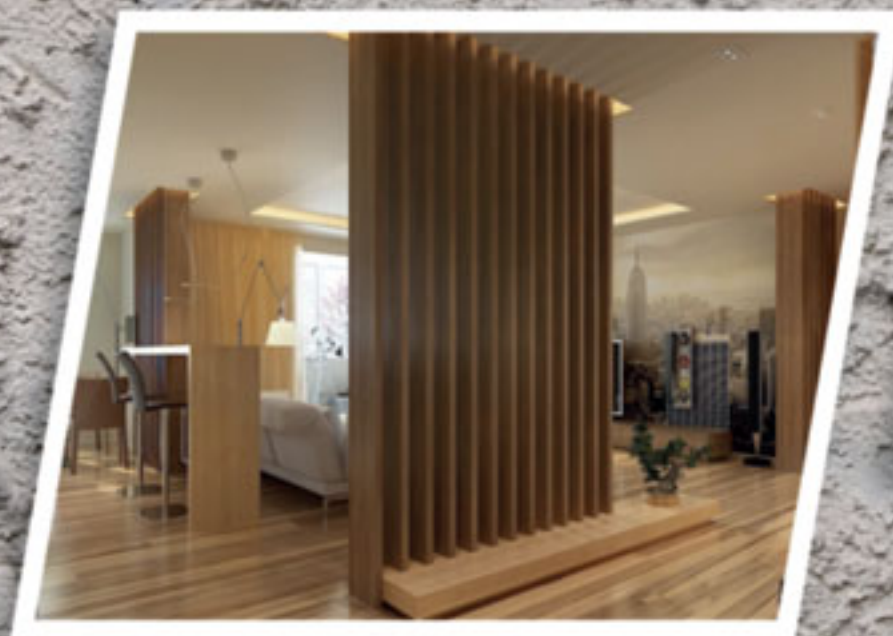


## Каркасные дома по европейской технологии

Сухие строительные  
смеси, краски,  
декоративки,  
грунтовки



«Баффле»  
«Ламели»  
Деревянные  
перегородки



Минская область, Минский район,  
Хатежинский с/с, д. Старое Село  
8 (017) 502-76-98

Гродненская область, Гродненский район,  
агрогородок Путришки, ул. Вачинской, 9  
8 (0152) 91-74-75, 8 (044) 58-777-58

УНП 591510050



САЛОН ИНТЕРЬЕРА

ОПТ и РОЗНИЦА

- Лепной декор **ЕВРОПЛАСТ**
- Балки декоративные
- Краски **FLUGGER** и малярный инструмент
- Гипсовые светильники
- Цветная лепнина
- Гипсовый декор
- Все в наличии
- Собственный склад
- Приглашаем к сотрудничеству архитекторов и дизайнеров, строительные организации
- Расширяем дилерскую сеть по РБ

www.domdekor.by

+375 29 106 85 60

Минск, ТРЦ Град,  
Тимирязева 123/2,  
павильон 212, 2 этаж



ЧТУП "Салон Интерьера"

УНП 191827920

www.dekorus.by

+375 44 575 06 97

Минск,  
ул. Пономаренко 35А,  
офис 103

## СОДЕРЖАНИЕ

|   |       |
|---|-------|
| Производство прицепной техники.....                                     | 1, 9  |
| Оборудование для производства мебели и деревообработки.....             | 2     |
| Металл. Изделия из металла.....   | 3, 20 |
| Окрасочное оборудование.....  | 3     |
| Трубопроводная арматура.....  | 4     |
| Котельные и сушильные комплексы «под ключ» .....                        | 5     |
| Системы вентиляции и кондиционирования.....                             | 5     |
| Цифровые технологии в сельском хозяйстве.....                           | 6-7   |
| Запчасти для сельскохозяйственной техники.....                          | 8     |
| Лесозаготовительная техника.....  | 10-11 |
| Шины.....   | 12    |
| Гидравлическое оборудование.....  | 12    |
| Наливные полы.....  | 16    |
| Строительство и ремонт.....   | 17    |
| Деревообрабатывающий инструмент.....                                    | 17    |
| Краски, грунтовки, декоративки. Сухие строительные смеси. ....          | 18    |
| «Баффле», «Ламели», деревянные перегородки. Каркасное домостроение..... | 18    |
| Архитектурный декор, краски.....  | 19    |

**BiznesMir.by** Рекламный бизнес-каталог. Распространяется бесплатно

Ответственный за выпуск: Михайлова Ирина Николаевна  
(+375 44) 727-77-57 e-mail: rmir@tut.by

Вёрстка и дизайн: Новицкий Евгений Валерьевич  
(+375 29) 644-13-27 e-mail: nev@tut.by

Выходные данные: выставочный булет  
Формат 165x246, бумага мелованная.  
Отпечатано в типографии ООО "ТМ АРГО-ГРАФИКО".  
РБ, г. Минск, ул. Галю 148. Тел.: (017) 336 70 51.  
Свидетельство о ГРИЯРПИ №2/95 от 01.04.2014 г.  
Заказ-наряд №  
Тираж 7000 экз.  
ИП Михайлова Ирина Николаевна  
УНП 190014487  
220077 г. Минск, ул. Гоголева, 43-23  
(+375 44) 727 77 57



RECHICKIJ METIZNYJ ZAVOD  
РЕЧИЦКИЙ МЕТИЗНЫЙ ЗАВОД

www.rmz.by



*Производство метизной  
продукции*



- Болты М6х12 ÷ М16х150 4.8; 5.8; 8.8; 10.9
- Гайки М6 ÷ М16, 6; 8
- Шпильки М6 ÷ М16, L=1000, 2000 мм
- Винты М3 ÷ М10, L=6 ÷ 70 мм
- Шурупы; Саморезы; Заклепки; Шпильки; Оси
- Гвозди строительные, специальные; Проволока

**ВЫСОКОЕ КАЧЕСТВО**



*Горячее цинкование  
крупногабаритных  
металлоконструкций и труб*



247500, Республика Беларусь,  
Гомельская область, г.Речица, ул. Фрунзе, 2  
Телефон: +375 2340 5-06-72 (РФ), 5-05-47 (РБ)  
+375 2340 5-06-87 (розница), 5-05-96(Гор.цинк)  
www.rmz.by e-mail:info@rmz.by

